

**Ferienwohnungen**  
**Am Nägelesberg 1**  
**87538 Fischen**

Tel. 08326 / 36 22 0  
& 08322 / 3740  
Fax. 08326 / 36 22 22  
Hom: [www.naegesberg.de](http://www.naegesberg.de)

Wir bieten ihnen gemütliche Ferienwohnungen zum Wohlfühlen  
**Nichtraucher Wohnungen keine Tiere Allergie freundlich**  
Alle Wohnungen sind gemütlich im Allgäuer Stil eingerichtet, mit  
Farbfernseher, Balkon oder Terasse.

Die Küche ist reichlich ausgestattet, Wäsche wird gestellt.

**Unser Preisangebot vom 08.01.2016 bis 28.01.2017**

Wohnung Nr. 1, 3, 5, 6, 8, 9 und 10 mit ca. 45 m<sup>2</sup>

Wohnzimmer mit Schlafcouch für 2 Personen, 1 Schlafzimmer,  
Küche, Dusche/WC, Balkon oder Terasse

(Ost-, Süd-, oder Westseite) **zuzüglich Kurabgaben**

1 Pers.	€	<b>53,00</b>
2 Pers.	€	<b>59,50</b>
3 Pers.	€	<b>68,00</b>
4 Pers.	€	<b>77,00</b>
Endservice	€	35,00

Wohnung Nr. 2, 4 und 7 mit ca. 62 m<sup>2</sup>

Wohnzimmer mit Schlafcouch für 2 Personen, 2 Schlafzimmer,  
Küche, Dusche/WC, Balkon oder Terasse (Süd- oder Westseite)

**zuzüglich Kurabgaben**

2 Pers.	€	<b>72,00</b>
3 Pers.	€	<b>83,00</b>
4 Pers.	€	<b>92,50</b>
5 Pers.	€	<b>99,50</b>
6 Pers.	€	<b>106,00</b>
Endservice	€	40,00

In diesen Mietpreisen sind enthalten:

Hallenbadbenutzung, Infrarotkabine, Steuer und Stellplatz.

Hand- und Badetücher werden zweimal wöchentlich gewechselt.

Sauna 15,00 € 2 Pers.+ Garage 2,50 € / Tag werden gesondert  
berechnet.

Hallenbad: Öffnungszeiten 7.30 - 10.30 Uhr  
15.00 - 19.00 Uhr

Sauna: Öffnungszeit abends nach Vereinbarung

Bei Buchung ist eine Mietvorauszahlung erwünscht

Die Anreise sollte möglichst ab 14.00 Uhr erfolgen,  
da der abreisende Gast bis 10.00 Uhr Anspruch auf die Wohnung hat.

Vor- / Nachsaison  
ermäßigte Preise 10 % 2016

08. Jan. - 28. Jan.  
28. März - 28. Juni  
11. Okt. - 18. Dez.

Familie Geg Verwaltung Karin Puconja

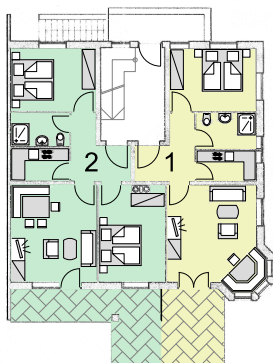
Bankverbindung: Sparkasse Allgäu

IBAN DE 62 733 500 000 000 270 280 \* BIC BYLADEM 1 ALG

E-Mail: [naegesberg@t-online.de](mailto:naegesberg@t-online.de)

## Wohnung Nr. 1

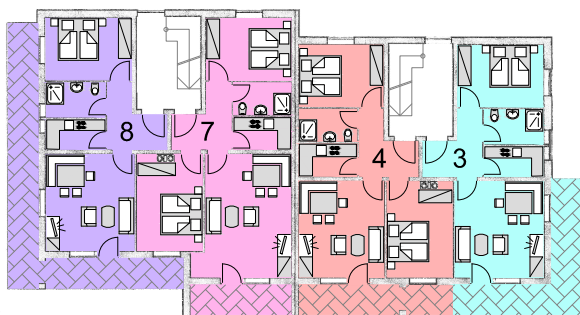
max. 4 Pers. Wohnz. mit ausz. Doppelbettcouch, gemütl. Essecke, 1 Doppelbettzimmer, separate Küche, Du/WC



## Wohnung Nr. 2

max. 6 Pers. Wohnz. mit ausz. Doppelbettcouch, gemütl. Essecke, 2 Doppelbettzimmer, separate Küche, Du/WC

### ERDGESCHOSS



### 1. OBERGESCHOSS

Wohnung Nr. 3 + 8 max. 4 Pers. Wohnz. mit ausz. Doppelbettcouch, gemütl. Essecke, 1 Doppelbettzimmer, separate Küche, Du/WC

Wohnung Nr. 4 + 7 max. 6 Pers. Wohnz. mit ausz. Doppelbettcouch, gemütl. Essecke, 2 Doppelbettzimmer, separate Küche, Du/WC



### 2. OBERGESCHOSS

Wohnung Nr. 5 + 6 max. 4 Pers. Wohnz. mit ausz. Doppelbettcouch, gemütl. Essecke, 1 Doppelbettzimmer, separate Küche, Du/WC

Wohnung Nr. 9 + 10 max. 4 Pers. Wohnz. mit ausz. Doppelbettcouch, gemütl. Essecke, 1 Doppelbettzimmer, separate Küche, Du/WC